

那賀病院だより

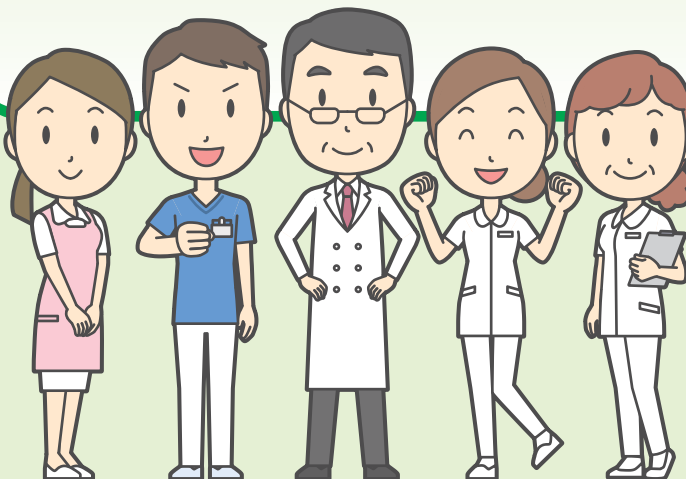
2022.10.1

臨床検査科のご紹介

臨床検査科は、患者様の診療に必要なさまざまな検査を実施しております。血液や尿などの検体を用いた検体検査として、血液、生化学、免疫、血液型検査などがあり、他にも細菌検査や遺伝子検査、病理検査なども行っています。また、患者様ご自身に直接実施させていただく生理検査として、心電図、呼吸機能、脳波、超音波検査などを実施しております。

新型コロナ流行に伴い、PCRや抗原検査などの言葉を耳にされる機会が増えているかと思えます。検査において非常に重要な要素として「精度管理（セイドカンリ）」と呼ばれるものがあります。例えば、インフルエンザ陽性の患者さんがA病院での検査では陰性、B病院の検査では陰性、C病院の検査では陽性と、それぞれ異なった結果が出たとします。このような結果が出ると患者様も担当医師もどちらを信じていいのか悩むことになるかと思われます。このような状況で正しい判断をするために必要なのが、検査の「精度管理」です。検査の結果に影響する要因としては、検体の採取方法、検体の種類、使用する綿棒の種類、検査方法や試薬の精度、判定者の判断、検体間違いを防ぐ正しい運用や報告形態など、検査採取から報告までの全ての過程をしっかり管理する必要があります。これが本来の検査に必要な「精度管理」です。精度管理が不十分であると、本来陽性の方を陰性と判断してしまう偽陰性や、本来陰性の方を陽性と判断してしまう偽陽性が発生する可能性が高くなり、誤った検査結果につながってしまうことがあります。

公立那賀病院臨床検査科では、このような検査結果の間違いを起こさず、精度の高い正しい検査結果を報告できるように、精度管理に取り組んでおります。このような精度管理への取り組みを評価する日本臨床衛生検査技師会による品質保証認証制度にて、当院は生化学、血液、一般（尿・穿刺液）、免疫、輸血、細菌、病理、遺伝子、生理検査などの全分野における施設認証を取得いたしました。これからも常に患者様に正しい検査結果をご報告できるように努めてまいります。



血液内科のご紹介

みなさまこんにちは。今回は血液内科の紹介をさせていただきます。

当院の血液内科では、2022年7月より常勤医2名体制で診療にあたっており、悪性リンパ腫、骨髄異形成症候群、骨髄増殖性疾患、多発性骨髄腫、急性骨髄性白血病、再生不良性貧血などの血液疾患を診療させていただいております。

各疾患により異なりますが血液疾患に関しては健診の血液検査・発熱・体重減少・リンパ節腫大などを契機に発見されることが多いです。

血液疾患に限らず、速やかに治療に進むためには早期発見が重要となります。そのためには定期的な血液検査がきっかけになることがありますので、かかりつけ医や健康診断での血液検査を定期的に受けていただくことをお勧め致します。

和歌山県内で血液疾患を専門的に治療できる医療機関は少なく（2022年7月現在、和歌山県立医科大学附属病院、日本赤十字社和歌山医療センター、和歌山ろうさい病院、海南医療センター、紀南病院）、高度な治療が必要な患者さんは和歌山県立医科大学附属病院など高次医療機関と連携し治療を行っています。

本年7月よりクリーンルームが稼働開始し、高度の白血球減少に対応できるようになったため実施できる抗癌剤治療の幅が広がりました。

那賀医療圏の患者さんに信頼される医療を目指してまいりますのでどうぞ宜しくお願い致します。





3階北病棟のご紹介

当病棟はコロナ禍で一時閉鎖しておりましたが、令和4年7月1日に運営再開となりました。現在は血液内科の患者さまの入院を主に受け入れています。

血液内科の対象の疾病としては、

- ・急性白血病
 - ・慢性骨髄性白血病
 - ・慢性リンパ性白血病
 - ・悪性リンパ腫
 - ・多発性骨髄腫
 - ・再生不良性貧血
 - ・特発性血小板減少性紫斑病
- などがあります。

これらの治療には抗がん剤が用いられます。抗がん剤の治療により、免疫が低下しますので、『クリーンルーム（無菌治療室）』入室の適応になることが少なくありません。

クリーンルームとは、感染予防のために、特別な空調機を用いて空気を清潔に保っている部屋のことです。無菌室とも呼ばれます。

クリーンルームは、当病棟に2床あります。

クリーンルームでは、高性能の粉塵除去フィルターを使って、空気中の微生物を取り除いています。感染の原因となる細菌やカビは空気中のちりやほこりに乗って、患者さんの体内に入り、感染を起こします。

空気中のちりやほこりを取り除けば、病原菌となる細菌やカビも取り除くことができ、感染のリスクを下げることができます。

現在もコロナ禍において、患者さまに関わるスタッフは自らの健康チェック、手指消毒や標準予防策の感染対策を実施しています。クリーンルームの4原則である「持ち込まない」「発生させない」「蓄積させない」「排除する」を遵守し患者さまへの看護を提供しております。

『3階北病棟』



『クリーンルーム（無菌治療室）』



HEPAフィルターを通った空気（天井部分）が下向きに吹き出し、足下のダクトパネルとエアコン吸い込み口から回収される構造になっています。



アルツハイマー月間展示物掲載しました

国際アルツハイマー病協会と世界保健機関（WHO）と共同で、毎年9月を『世界アルツハイマー月間』と定め、様々な取り組みを行っています。

公立那賀病院認知症疾患医療センターでは、毎年9月に紀の川市役所のエントランスの掲示板をお借りして、『認知症とは？』と題して掲示を行いました。

数多くの市民のみなさまに、認知症について考えてもらえる機会を設けることができました。



公立那賀病院認知症疾患医療センター

認知症にともなうご相談随時お受けしています。何かいつもと違う、ちょっと変かなと思われる症状等ありましたらお気軽にご相談ください。

TEL：0736-79-3310（直通）
受付時間 9：00～17：00（平日のみ）

ご寄贈いただきありがとうございました

★令和4年6月1日（水）県内の新型コロナウイルス感染症入院患者受入医療機関へ、日本マクドナルド株式会社の「好きなセット特別ご招待券（お食事券）」を下記5社様よりご寄贈いただきました。

- 株式会社 大翔
- 有限会社 實
- 有限会社 田中商店
- 株式会社 ピープルリンク
- 有限会社 八木フーズ

（順不同）

わんぱくつうしん

イチゴ保育所（公立那賀病院内保育所）

日中はまだまだ暑い日もありますが、虫の声を耳にすると、秋の深まりを感じる頃となりました。子ども達は、今年の夏の暑さにも負けず、毎日元気いっぱいです。

季節の変わり目、体調に気を付けて楽しく過ごしたいと思います。





職員募集（正職員）

■ 職種：臨床工学技士

【募集人数】 1名

【受験資格】 既資格取得者、および令和5年春の国家試験により資格取得見込みの方

【試験申込書類】 ・ 申込書（専用用紙）※公立那賀病院ホームページからダウンロードできます。

・ 資格免許証のコピー（既資格取得者）

・ 卒業見込証明書（未資格取得者）

【試験日】 令和4年11月26日（土）9：00～公立那賀病院北別館1階 講義室

【試験内容】 専門試験、論文、面接

【要項配布・申込受付】 令和4年10月3日（月）～11月11日（金）

受付時間 9：00～17：00（土日祝日を除く）北別館3階 総務課

郵送の場合は、返送用封筒同封（404円切手貼付）してください。

11月12日（土）消印有効。

【採用年月日】 令和5年4月1日付

■ 職種：事務員（IT関係担当）

【募集人数】 1名

【受験資格】 高等学校以上を卒業した方でIT関連業務に精通した方

【試験申込書類】 ・ 申込書（専用用紙）※公立那賀病院ホームページからダウンロードできます。

・ 卒業証書のコピー（既卒業者・最終学校のもの）

【試験日】 令和4年11月26日（土）9：00～公立那賀病院北別館1階 講義室

【試験内容】 教養試験、論文、面接

【要項配布・申込受付】 令和4年10月3日（月）～11月11日（金）

受付時間 9：00～17：00（土日祝日を除く）北別館3階 総務課

郵送の場合は、返送用封筒同封（404円切手貼付）してください。

11月12日（土）消印有効。

【採用年月日】 令和5年4月1日付

お問い合わせ・お申し込み先

〒649-6414

和歌山県紀の川市打田1282（公立那賀病院 総務） TEL 0736-77-2019（代表）

公立那賀病院外来診療日程

※ 月～金曜日(診療時間/午前9時～午後5時 受付時間/午前8時～午前11時) 診療科によって異なる場合がございます。詳細は備考欄をご覧ください。

※ 電話による問い合わせ/午前8時30分～ TEL.0736-77-2019 (土/日/祝日休診)

令和4年10月1日

		月	火	水	木	金	備考	
内科	1診	午前	近藤名誉院長●	中尾院長	近藤名誉院長●	上田(祥) 医長	中尾院長	●：糖尿病新患 ◎第2.4週 木曜日 午後1時～予約制 ▲：隔週 木曜日
	2診	午前	木村科長★		松本医員	中医員	上田(祥) 医長★	
	3診	午前	中尾院長		木村科長★	中尾(友) 医師(医大)★	近藤名誉院長●	
	4診	午前	松本医員★	中医員★	長井医員★			
	5診	午前				医大医師▲	長井医員★	
	4診	午後				豊田医師◎		
血液内科	5診	予約診	休診	古家医員★	医大医師★(午前・午後) 赤木医員★	休診	休診	予約制
腎臓内科	1診	午前	信貴医員★	医大医師★	休診	玉置科長★	内藤医員★	
循環器内科	1診	午前	久保科長	医大医師	休診	医大医師	休診	予約制
呼吸器内科	1診	午前	土橋医長	金井科長★	小暮医員	金井科長	土橋医長	
	2診	午前	小暮医員★	佐藤医員	医大医師★	佐藤医員★	医大医師★	
外科	1診	午前	椿原科長★	山添科長★	丸岡医員★	堀田がんセンター長★	山口医長★	
	2診	午前	堀田がんセンター長	山口医長	山添科長	椿原科長	当番医	
	3診	午前				丸岡医員		
呼吸器外科 胸部外科	1診	午前	平井副院長	予約制	医大医師	平井副院長	休診	乳腺外科予約制
乳腺外科	2診	午前	中村科長 / 当番医	中村科長	島医員 / 当番医	中村科長	島医員 / 当番医	手術日：月・水・金曜日 午後
	午後		中村科長		中村科長	谷野医師(医大)		
脳神経外科	1診	午前	辻医監★	川端医員★	辻医監★	辻医監★	藤田副院長★	
	2診	午前	藤田副院長	平山科長			平山科長	
整形外科	1診	午前	平井(一) 医員	谷口科長(関節)	窪田副院長(脊椎)	当番医★	友松科長	
	2診	午前	当番医	当番医	当番医		当番医	
	3診	午前	谷口科長★	窪田副院長★	友松科長★	南医師(関節・リウマチ)	平井(一) 医員★	
	4診	午前	木下医監 (関節・リウマチ)	木下医監	木下医監 (地域・紹介新患)		山本医員	
	5診	午前					木下医監(骨粗鬆症)	
リハビリテーション科	1診	午前	当番医	当番医	医大医師	当番医	当番医	
小児科	1診	午前	土谷医員★	山家副院長★	竹腰科長★	土谷医員★	竹腰科長★	専門外来：午後予約制 腎臓外来(月1回) 水または金曜日 神経外来(月1回) 第2月曜日
	2診	午前		鈴木医師(医大医師) (小児循環器)				
産婦人科	1診	午前	實森医員★	当番医	實森医員★	吉村科長★	吉村科長★	手術日：火・金曜日
		午後	實森医員		實森医員	吉村科長		
	2診	午前	西医監★		吉村科長★	西医監★		
		午後	西医監		吉村科長	西医監		
泌尿器科	1診	午前	桑田医員★	峠科長★	休診	上田(祐) 医員★	上田(祐) 医員★	手術日：水・金曜日
	2診	午前	峠科長	上田(祐) 医員		桑田医員	峠科長	
眼科	1診	午前	医大医師	医大医師	医大医師	医大医師	医大医師	受付：10時迄 コンタクトレンズ外来 第3金曜日午前11～12時
耳鼻咽喉科	1診	午前	宮前科長	宮前科長	宮前科長	休診	宮前科長	月曜日：予約制
皮膚科	1診	午前	米井科長	米井科長★	米井科長★	米井科長★	米井科長	学童外来：水・金曜日 夕方予約制
	2診	午前	瀧脇医員★	瀧脇医員	瀧脇医員	瀧脇医員	瀧脇医員★	
麻酔科	1診	午前	(パインクリニック外来：休止中)					術前診察のみ
放射線科	1診	午前		榎木科長(IVR)			榎木科長(IVR)	紹介患者のみ
	2診	午前	休診	川口医長 (放射線治療)	休診	休診	川口医長 (放射線治療)	
脳神経内科	1診	午前/午後	医大医師(午後)	休診	医大医師(午前)	休診	医大医師(午後)	予約制
臨床腫瘍科	1診	午前	上田(弘) 科長	上田(弘) 科長	休診	上田(弘) 科長	休診	予約制
緩和ケア科	1診	午後	中村科長	休診	休診	休診	休診	予約制
リウマチ科	1診	午前	休診	松宮医師(医大) / 安武医師(医大)★	休診	休診	休診	紹介患者のみ
救急科			田本医員	上田(祥) 医長	田本医員	山添科長	松本医員	
			上田(祐) 医員	丸岡医員		木村科長	中医員	
			島医員	玉置科長		山口医長	中島医師(医大)	
				信貴医員		長井医員		
				桑田医員		内藤医員		

※ 新患診の表示(★)のない日については、当日の患者数・症状等により担当医が決まります。

※ 当日の混み具合等により、新患担当医以外の診察になる場合があります。

また、新患担当医は再来(予約)患者さまも併診しているため、新患診に時間を要する場合がありますのでご了承下さい。

※ 初診時に紹介状をお持ちでない方は、別に選定療養費として1,500円が必要となります。

※ 急患等により予約時間どおり診察が出来ない場合がありますのでご了承下さい。