

# 那賀病院だより

令和8年7月1日

## 基本理念

地域住民から“親しまれ、信頼される病院”を目指します。

## 基本方針

1. 患者さまの権利と意思を尊重し、患者本位の医療を提供します。
2. 医療水準の向上に努め、良質で適切な医療を提供します。
3. 地域の医療機関と連携を強化し、効率的な医療サービスを行います。
4. 地域の基幹病院として、高度医療・救急医療の充実を図ります。
5. 健全な病院経営に努め、快適な医療環境を提供します。

## 乳腺外科のご紹介

### 乳がんの早期発見に役立つ乳腺エコーを導入しました

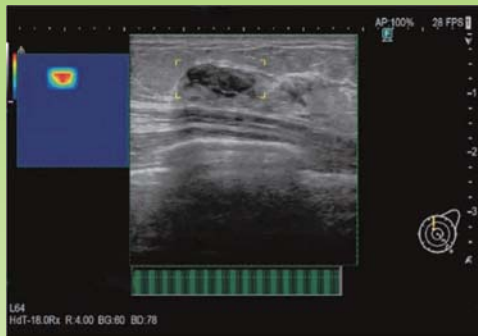
乳がん診断において重要な検査であるエコー検査の装置が新しくなりました。従来使用していた装置と比較し、より高画質で見やすくなったのはもちろんのこと、以下の新たな機能が付いております。

#### ① AI 技術を用いた診断サポート

AI 技術により、腫瘍（できもの）が疑われる部分を強調表示する機能が付いています。乳腺エコー検査で小さな変化をより見つけやすくなることが期待されます。

#### ② 微細な血流を表示する技術

乳がんなどの悪性腫瘍は内部・周囲に血流がみられることがあります。進化した血流表示技術で微細な血流を捉えることができ、体の動きによるノイズを抑制する機能が向上したため、より詳細な画像評価が期待されます。



↑ AI 技術を用いた診断サポート



↑ 微細な血流を表示する技術

### 平日が忙しい方へ…10月の第3日曜日に乳がん検診を受けていただけます

働く女性が増加している昨今、平日は忙しくてなかなか乳がん検診を受けられないという方、いらっしゃるのではないのでしょうか。働く女性にも気軽に検診を受けていただける機会を作るため、当院は今年『ジャパン・マンモグラフィ・サンデー』という取り組みに参加し2026年10月18日（日）午前中に乳がん検診を受けていただけるよう当院を開放します。

・マンモグラフィ検診先着15名

（岩出市・紀の川市・かつらぎ町の令和8年度乳がん検診（個別健診）対象の方のみ）

・乳腺エコー検診先着10名（25歳以上の方対象・金額7,161円）

※事前予約必要※

予約開始日：7月13日（月）13時から

平日13時～16時の間に当院医事課までお電話（0736-78-3891）にてお申し込みください。各検査とも、定員に達し次第、順次受付を終了させていただきます。

是非この機会を利用し、乳がん検診を受けてみませんか。スタッフ一同お待ちしております。

## 患者支援センターのご紹介

患者支援センターは、令和3年（2021年）7月に開設しました。

患者さまやご家族が安心して入院や治療を受けられるよう、入院前から退院後まで切れ目のない支援を行っています。入院予定の患者さまに、看護師が事前に面談を行い、現在の健康状態や服薬状況、入院前の生活環境などを確認しています。また、予定されている治療（手術・検査）や入院生活について、パンフレットやタブレットの動画を使っ



て分かりやすく説明しています。入院や治療に対する不安や心配ごとを伺い、安心して入院していただけるようサポートしています。

面談で伺った内容は、医師、看護師、薬剤師、医療ソーシャルワーカー、栄養士、リハビリスタッフなどの多職種で共有し、患者さま一人ひとりに合った医療や看護につなげています。

退院後も安心して地域で生活していただけるよう、必要に応じて介護サービスや地域の医療機関と連携し、在宅療養や生活支援など、早い段階から退院後の暮らしを見据えた支援を行っています。

面談には45分から1時間程度お時間をいただいています。状況によってはお待ちいただく場合もありますので、ご理解とご協力をお願いいたします。

今後も患者支援センターは、地域の皆さまに安心して医療を受けていただけるよう、支援体制の充実に努めてまいりますのでよろしくお願いいたします。



# がんサロン（那賀いきいきサロン）

のご紹介

～経験をきくこと、語ることの大切さ～

「那賀いきいきサロン」は、  
2009年1月、和歌山県内で初めてとなるがんサロンとして始めました。  
がん患者さんやその家族が集い、語り合い、参加者同士で情報交換ができる場です。

体験した方でないといけない「想い」があります。  
がん治療や生活での困りごと、日常生活で工夫や楽しみなど、  
治療中の方、がんを克服された方とお話する機会をもちませんか？  
お気軽にぜひお越しください。事前申込み不要で、入退室も自由です。



がんの検査・治療中・経験された方、そのご家族の方は、  
どなたでも参加自由です。当院スタッフも参加します。

社会保険労務士や、がん相談支援センター相談員も参加していますので、  
仕事とがん治療をどのように両立するかお悩みの方、復職をお考えの方もお待ちしております。

開催日：毎月 第4火曜日 午後 2：00 ～ 4：00 まで  
（※ただし、祝日・年末年始はお休みです）

☆☆勉強会は 20 分程度です☆☆

場所：公立那賀病院 北別館 地下1階 研修室

案内標示が  
あります



お問い合わせ先：公立那賀病院 がん相談支援センター（本館6階 地域連携室内）  
電話：0736-78-2340 ※月～金曜日（祝日・年末年始を除く） 8：30～17：15

☆☆下記のように、生活に役立つ勉強会も開催しております。ご参加をお待ちしています☆☆

## 那賀いきいきサロン 勉強会（第4火曜日）

対象：がん患者さん  
そのご家族の方

勉強会は、  
下記の日程で午後 2：15 から 20 分程度を予定しております。  
（講師の業務都合により予定が変更になることがあります。ご了承ください）



開催日	内 容	
7/28 (火)	☆この夏をおいしく過ごそう -夏バテ予防- (仮)	木村さん (管理栄養士)
8/25 (火)	★遺伝性乳がんについて学ぼう (仮)	乳腺外科 川路先生
※9月の開催はありません（祝日と開催日が重なるため）		
10/27 (火)	☆冬に流行する感染症の予防について(仮)	西原さん (感染管理 認定看護師)

新任  
医師

新たに着任しました。よろしくお願いいたします。

血液内科



たなか けん  
田中 顕 Dr

皮膚科



あすま しおり  
東 栞 Dr

麻酔科



みやざき みづほ  
宮崎 瑞布 Dr

退任  
医師

退任しました。ありがとうございました。

血液内科 古家美昭 Dr      皮膚科 田堀 剛 Dr  
麻酔科 五鬼継義 仁 Dr

「ながふらっとサロン」開催のお知らせ

認知症の方やそのご家族など認知症に関わる方なら誰でも気軽に参加できる集いの場です。事前申込が必要となっておりますので、下記受付時間にご連絡をお願いします。

開催予定日時

開催日時：令和8年8月7日（金）  
14：00～15：30

開催場所：公立那賀病院 北別館1階 講義室

公立那賀病院

認知症疾患医療センター

連絡先：0736-79-3310

受付時間：9：00～17：00まで  
（平日のみ）

わんぱくつうしん

イチゴ保育所（公立那賀病院内保育所）

日に日に暑くなる中、ベランダに植えたトマトやきゅうりの苗も、子ども達の水やりのおかげでグングン大きくなっています。

水分補給をしっかりと、健康に過ごしたいと思います。





## 職員募集（正職員）

### ■ 職種：事務員

【募集人数】 1名程度

【受験資格】 平成8年4月2日から平成21年4月1日までに生まれた方で、高等学校以上を卒業した方または令和9年3月に卒業予定の方

【申込書類】 ・申込書（専用用紙）※公立那賀病院ホームページからダウンロードできます。  
・卒業証書のコピー（最終学校のもの）  
・卒業見込証明書（卒業予定の方）

【試験内容】 教養、論文、適性検査、面接（個別）

【試験日時】 令和8年9月5日（土）9：00～

【採用年月日】 令和9年4月1日付

【試験場所】 公立那賀病院 北別館1階 講義室

【要項配布・申込受付】 令和8年7月1日（水）～8月14日（金）

受付時間 9：00～17：00（土日祝日を除く）北別館3階 総務課  
郵送の場合は、返送用封筒同封（460円切手貼付）してください。  
8月15日（土）消印有効。

### ■ 職種：理学療法士

【募集人数】 1名程度

【受験資格】 既資格取得者、および令和9年春の国家試験により資格取得見込みの方

【申込書類】 ・申込書（専用用紙）※公立那賀病院ホームページからダウンロードできます。  
・資格免許証のコピー（既資格取得者）  
・卒業見込証明書（未資格取得者）  
・成績証明書（未資格取得者）

【試験内容】 専門、論文、適性検査、面接（個別）

【試験日時】 令和8年9月5日（土）9：00～

【採用年月日】 令和9年4月1日付（理学療法士の既資格取得者は応相談）

【試験場所】 公立那賀病院 北別館1階 講義室

【要項配布・申込受付】 令和8年7月1日（水）～8月14日（金）

受付時間 9：00～17：00（土日祝日を除く）北別館3階 総務課  
郵送の場合は、返送用封筒同封（460円切手貼付）してください。  
8月15日（土）消印有効。

## パート職員（会計年度任用職員）

### ■ 職種：ナースアシスタント（早出／遅出／夜勤のいずれかの勤務が可能な方） 診療情報管理士

【申込方法】 当院ホームページからプリントアウトした「登録申請書」を記入し、総務課までご提出ください。郵送可。

★給与、賞与年2回4.65ヶ月（令和8年度予定）、勤務時間、各種保険への加入等は勤務条件により異なります。

詳しくは、当院ホームページの募集案内を確認していただくか総務課までお問い合わせください。

#### お問い合わせ・お申し込み先

〒649-6414  
和歌山県紀の川市打田1282  
公立那賀病院 総務課  
TEL 0736-77-2019（代表）

# 公立那賀病院外来診療日程

※ 月～金曜日(診療時間/午前9時～午後5時 受付時間/午前8時～午前11時) 診療科によって異なる場合がございます。詳細は備考欄をご覧ください。  
 ※ 電話による問い合わせ/午前8時30分～ TEL.0736-77-2019 (土/日/祝日休診) 令和8年7月1日

		月	火	水	木	金	備考	
内科	1診 午前	山西医長★	中尾医師	高橋医員★	上田医長★	中尾医師	▲：隔週 木曜日	
	2診 午前	高橋医員	坂本医員	山西医長	中野副院長	上田医長		
	3診 午前	松本医長	田村医員★/中島医員	小瀬川医長★	小瀬川医長	近藤医師		
	4診 午前	大西医員★	中野副院長★	古田院長	松本医長★	坂本医員★		
	5診 午前	古田院長			松岡医師▲/ 大西医員▲	田村医員★/ 中島医員		
血液内科	5診 予約診	休診	田中科长★ 榊医員★	医大医師★(午前・午後) 榊医員★	休診	医大医師★ (午前・午後)	予約制	
腎臓内科	1診 午前	大道医員★	高塚科長★ (第2・4週のみ)	休診	高塚科長★	石本医員★		
循環器内科	1診 午前	豊田医師	藤田医師	医大医師	医大医師	休診	予約制	
呼吸器内科	1診 午前	土橋医師	金井科長★	北原医員	金井科長★	土橋医師		
	2診 午前	北原医員★	西尾医員★	医大医師★	垣医師★	医大医師★		
呼吸器外科 胸部外科	1診 午前	平井副院長	予約制	医大医師(予約制)	平井副院長	休診		
乳腺外科	2診 午前	川路科長★	川路科長★	休診	川路科長★	医大医師★	乳腺外科予約制 手術日：月・水・金曜日 午後	
	2診 午後		川路科長★		川路科長★			
外科 (大腸肛門外科センター)	1診 午前	藤田医長★	山添科長★	佐藤医員★	堀田副院長★	当番医★	大腸肛門外科センター 外来：木曜日	
	2診 午前	堀田副院長	佐藤医員	山添科長	藤田医長			
脳神経外科	1診 午前	辻医員★	栗山医長★	辻医員★	辻医員★	藤田副院長		
	2診 午前	藤田副院長	平山科長	藤田副院長		平山科長★		
整形外科	1診 午前	星野医員	谷口科長(関節)	窪田副院長(脊椎)	当番医★	友松医長		
	2診 午前	当番医	当番医	当番医	当番医	当番医		
	3診 午前	谷口科長★ (人工関節 専門)	友松医員★ (一般整形)	窪田副院長★	友松医長★ (一般整形・ スポーツ・関節)	南医師 (関節・リウマチ)	星野医員★ (一般整形・ スポーツ・関節)	
	3診 午後	西澤科長★ (一般整形)						
4診 午前	木下医員 (関節・リウマチ)	木下医員	木下医員 (地域・紹介新患)			西澤科長 (一般整形・ スポーツ・関節)		
リハビリテーション科	1診 午前	当番医	当番医	当番医	医大医師	当番医		
小児科	1診 午前	神崎科長★	山家副院長★	伊藤医員★	神崎科長★	伊藤医員★		
	2診 午前		鈴木医師(医大) (小児循環器)			山家副院長		
	1診 午後	完全予約制の専門外来						
産婦人科	1診 午前	實森科長★	予約制	實森科長★	實森科長★	予約制	火・金受付：予約制 手術日：火・金曜日	
	1診 午後	實森科長		實森科長	實森科長			
泌尿器科	2診 午前	西医員★		西医員★/医大医師	西医員★			
	2診 午後	西医員		西医員	西医員			
泌尿器科	1診 午前	中江医員★	西川科長★	休診	佐々木医長★	佐々木医長★ (第1・3週) 中江医員★ (第2・4・5週)	手術日：水・金曜日	
	2診 午前	西川科長	佐々木医長		中江医員	西川科長		
眼科	1診 午前	医大医師	医大医師 (第1・3・4週のみ)	医大医師 (第1・3週のみ)	医大医師 (第1・3週のみ)	医大医師	受付：10時迄 コンタクトレンズ外来 第3木曜日午前11～12時	
耳鼻咽喉科	1診 午前	医大医師 (予約制)	休診	休診	医大医師	休診	月：予約制・紹介患者のみ 木：院内紹介のみ	
皮膚科	1診 午前	上中科長	上中科長	上中科長★	上中科長	上中科長		
	2診 午前	栗本医長★	栗本医長★/東医員★	栗本医長/東医員	栗本医長★	東医員★		
麻酔科	1診 午前	(パインクリニック外来：休止中)						術前診察のみ
放射線科	1診 午前	休診	榊科長(IVR)	休診	休診	榊科長(IVR)	紹介患者のみ	
	2診 午前	川口医長 (放射線治療)	川口医長 (放射線治療)	休診	川口医長 (放射線治療)	川口医長 (放射線治療)		
脳神経内科	1診 午前/午後	医大医師(午後)	休診	医大医師(午前)	休診	医大医師(午後)	予約制	
臨床腫瘍科	1診 午前	休診	休診	休診	休診	村上医師	予約制	
緩和ケア科	1診 午前	担当医	担当医	担当医	担当医	担当医	予約制	
リウマチ科	1診 午前	休診	加藤医師(医大)	休診	休診	田端医師(医大)	紹介患者のみ	
救急科		石山医師(医大)	高塚科長	置塩医師(医大)	山添科長	刀祢医師(医大)		
		中野副院長	藤田医長	国立医師(医大)	田中科長	榊医員		
		小瀬川医長	松本医長	上田医長	山西医長	石本医員		
			高橋医員	中島医員	佐藤医員	北原医員		
			大道医員		田村医員	坂本医員		

※ 新患診の表示(★)のない日については、当日の患者数・症状等により担当医が決まります。  
 ※ 当日の混み具合等により、新患担当医以外の診察になる場合があります。  
 また、新患担当医は再来(予約)患者さまも併診しているため、新患診に時間を要する場合がありますのでご了承下さい。  
 ※ 初診時に紹介状をお持ちでない方は、別に選定療養費として1,500円が必要となります。  
 ※ 急患等により予約時間どおり診察が出来ない場合がありますのでご了承下さい。